

**RUFEN SIE UNS AN
IN IHRER NOTSITUATION**



**Familienzentrum Bensheim e.V.
Service für Kinderbetreuung**

schnelleHILFE

Silvie Freudenberger

Notfall-Telefon 0152 32 14 91 82

Telefon 06251 80 53 150

Wormser Straße 10 | 68623 Lampertheim

freudenberger@familienzentrum-bensheim.de

www.familienzentrum-bensheim.de

**KRANK. UND DIE KINDER?
HILFE IM NOTFALL**

Kinderbetreuung und Haushaltshilfe bei

- Akuter Erkrankung oder Klinikaufenthalt
- Geburt & nach der Entbindung
- Andere Notsituationen

WANN KANN ICH HILFE BEKOMMEN?

Sie erhalten Betreuung für Ihre Kinder und/ oder Haushaltshilfe in besonderen Notsituationen.

Dazu gehören zum Beispiel akute Erkrankung oder Klinikaufenthalt eines Elternteils, Geburt eines Kindes sowie in den ersten Tagen im Wochenbett.

In Ausnahmefällen kann eine Notbetreuung auch bei Krankheit des Kindes erfolgen.

WIE KANN ICH HILFE BEANTRAGEN?

Grundsätzlich muss ein Arzt Ihren Ausfall bescheinigen. Wenden Sie sich dazu bitte an Ihren behandelnden Arzt bzw. Ärztin.

Bei Krankheit des Kindes ist neben der Bescheinigung vom Kinderarzt auch eine Bestätigung Ihres Arbeitgebers von Nöten, dass Sie derzeit Ihren Arbeitsplatz nicht verlassen können.

WER ÜBERNIMMT DIE KOSTEN?

Sofern ein Anspruch besteht, werden die Kosten für die Betreuungsperson bzw. Haushaltshilfe von der Krankenkasse übernommen.

INFORMIEREN SIE SICH SCHON VOR EINEM NOTFALL ÜBER IHRE MÖGLICHKEITEN!

DAS FAMILIENZENTRUM BENSHEIM VERMITTELT QUALIFIZIERTE BETREUUNGSPERSONEN IN IHRER NOTSITUATION.

BERATUNG & VERMITTLUNG

In unserem Bereich **Service für Kinderbetreuung** sind wir auf die Qualifikation, Fortbildung und Vermittlung professioneller Betreuungspersonen spezialisiert.

Durch unsere Erfahrung können wir Ihnen schnell und unkompliziert qualifizierte Hilfe vermitteln.

Die Aufgaben einer Betreuungsperson:

- Betreuung der Kinder
- Beschaffung und Zubereitung der Mahlzeiten
- Pflege der Wohnräume und der Kleidung

DAS NOTFALL-TELEFON

Rufen Sie uns an, wenn Sie in einer Notsituation Betreuung für Ihre Kinder benötigen. Wir helfen Ihnen gern weiter!

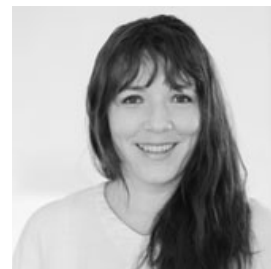


0152 32 14 91 82

IHRE ANSPRECHPARTNER



Silvie Freudenberger
Projektkoordinatorin



Jana van Riggelen
Fachberatung
Kindertagespflege